



sistemas eficientes de **almacenamiento**  
**INSTALACIONES Y USOS**



Experiencia inmersiva con *Realidad Aumentada*

# ESTANTERÍAS RECORD

## Señas de identidad

Estanterías Record S.L. es una organización dedicada, desde hace más de 40 años, al diseño, fabricación e instalación de soluciones para almacenamiento. Nuestra gama de productos abarca desde estanterías ligeras para necesidades básicas, hasta grandes y complejos sistemas estructurales para dar respuesta a las problemáticas de logística industrial más diversas.

Nuestros desarrollos son realizados por un cualificado y experto equipo de profesionales que utilizan las más productivas plataformas tecnológicas, observando escrupulosamente la regulación normativa sectorial vigente sobre diseño y metodología de cálculo. De este modo, los usuarios de nuestras instalaciones tienen la absoluta tranquilidad de que superan los requerimientos más rigurosos en materia de seguridad y solvencia técnica y que cumplen cualquier disposición reglamentaria exigible.

Toda inversión en equipos para almacenamiento debe ser puesta en valor de forma eficiente para economizar recursos y reducir costes; en este sentido, nuestra firma cuenta con un amplio porfolio de servicios de consultoría, asistencia posventa e inspecciones técnicas, para procurar la mejor protección de las implantaciones de nuestros clientes y rentabilizar sus almacenes y procesos de negocio.

Uno de nuestros valores diferenciadores es ser particularmente sensibles a las peculiaridades de cada proyecto individualizado. Prestar un servicio cercano, flexible y ajustado a los requerimientos puntuales de cada caso es el mejor medio para conseguir la máxima eficacia y adaptación de nuestras soluciones y la plena satisfacción de nuestros clientes.

El presente documento ilustra un recorrido general por las aplicaciones y usos que responden a necesidades habituales. No dude en contactar con nosotros para obtener más información o solicitar cuanto precise de nuestra empresa.






Sistema de Gestión  
ISO 9001:2015  
www.tuv.com  
ID: 9108631971





# Productos

	Capacidad de carga			Tipo de mercancía			Tipo de gestión o uso de almacén			Tipo de almacén		
												
	CARGA PESADA	CARGA MEDIA	CARGA LIGERA	PALETIZADA	NO PALETIZADA	ESPECIAL	MECANIZADA	MANUAL	AMPLIACIÓN SUPERFICIE	INDUSTRIA EN GENERAL	ESPECIALIZADO	NEGOCIO O DOMÉSTICO
Paletización convencional 01	■			■			■			■		
Paletización compacta 02	■			■			■			■		
Paletización con niveles de picking 03	■			■			■			■		
Altillo sobre paletización 04	■			■					■	■		
Entreplanta 05	■				■				■	■		
Cantilever 06	■					■	■				■	
Portabobinas 07	■					■	■				■	
Carga manual convencional 08		■			■			■		■		
Carga manual con pasillos elevados 09		■			■			■		■		
Altillo sobre carga manual 10		■			■				■	■		
Colgador 11		■			■			■			■	
Portaneumáticos 12		■				■		■			■	
Bricord 13		■				■		■		■		
Ranurado convencional   Kits modulares 14			■		■			■				■
Librerías 15			■		■			■				■
Vestuario 16			■			■		■				■
SINcord Basic 17		■			■			■				■
SINcord Plus+ 18		■			■			■		■		

## Almacenamiento paletizado

# 01

Ver modelos  
en RA



Pintada



Galvanizada

### PALETIZACIÓN CONVENCIONAL

Constituye la solución más eficiente para el almacenamiento de cargas pesadas en paletas, dados su bajo coste de instalación y mantenimiento, su resistencia, su gran versatilidad de uso y adaptabilidad a cualquier tipo de carga, tanto por peso como por volumen. El acceso a cada referencia es selectivo y directo posibilitando un intenso flujo de stocks y optimizando los costes de gestión del almacén.



CARGA PESADA



PALETIZADA



MECANIZADA



INDUSTRIA  
EN GENERAL

## Almacenamiento paletizado

# 02

Ver modelo  
en RA



### PALETIZACIÓN COMPACTA

Este sistema está indicado cuando priman los condicionantes de capacidad y rentabilización de superficie sobre los de rapidez y selectividad de manipulación. Al prescindir de pasillos de maniobra, el aprovechamiento del espacio es máximo. Resulta muy adecuado para mercancías homogéneas, de rotación moderada y bajo grado de obsolescencia, facilitando una gestión logística ordenada y un control sistemático de los flujos de circulación y servicio.



Dinámica



Animación  
Dinámica



CARGA PESADA



PALETIZADA



MECANIZADA



INDUSTRIA  
EN GENERAL

# 03

## PALETIZACIÓN CON NIVELES PICKLING

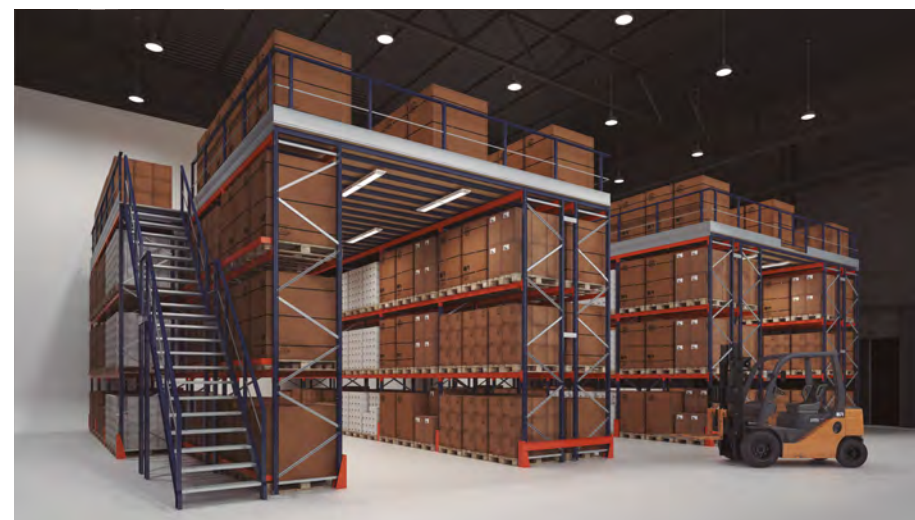
Sistema de almacenamiento mixto, adecuado cuando es necesario combinar la gestión paletizada con la manual. Los niveles inferiores de la estructura se destinan a labores de picking, disponiéndose en los superiores reservas de stocks mediante paletización. La flexibilidad de uso, adaptación a distintos formatos de productos y la comodidad para su reposición constituyen sus principales ventajas.



# 04

## ALTILLO SOBRE PALETIZACIÓN

Sobre estanterías para paletización se dispone un piso diáfano transitable al objeto de incrementar la superficie útil de almacenamiento y aprovechar la altura disponible del local. Su utilidad puede ser de lo más variado: instalar estanterías para mercancías no paletizadas, habilitar reservas de stocks, alojar cargas irregulares o de difícil acomodo en otras estanterías, disponer enseres diversos, etc.



## Ampliación de superficie

# 05

Ver modelo  
en RA



### ENTREPLANTA

Estructura que conforma una o más superficies elevadas practicables y conectadas entre sí mediante escaleras de acceso. Constituye la mejor solución para rentabilizar la altura libre del recinto disponiendo pisos adicionales que pueden destinarse a almacenamiento o para acondicionar oficinas, despachos, etc. No precisa fijarse a ningún elemento estructural existente y es totalmente desmontable y reconfigurable.



## Aplicaciones específicas

# 06

Ver modelo  
en RA



### CANTILEVER

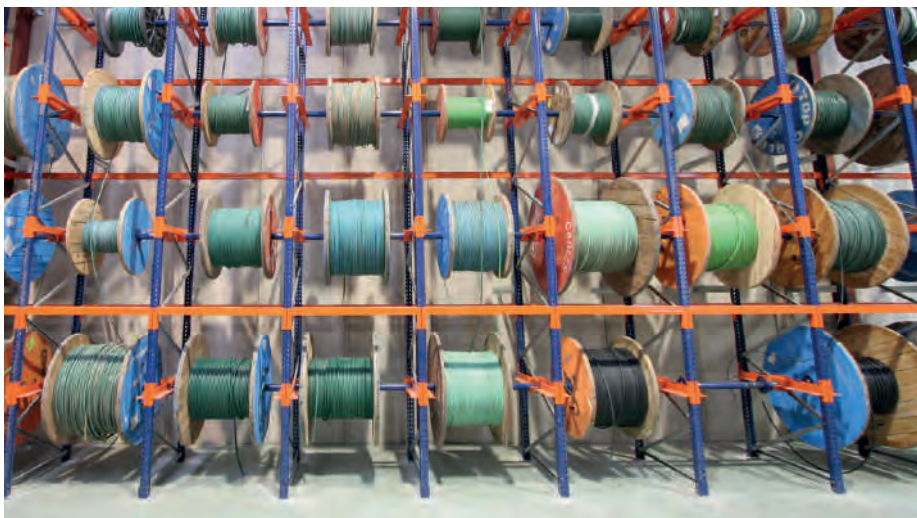
Este tipo de estantería es adecuado para el almacenamiento de cargas de gran longitud como tubos, perfiles diversos, planchas de madera, metálicas o de otros materiales, etc. El diseño de sus elementos estructurales y sistemas de ensamblaje garantiza el excelente comportamiento de la implementación para las condiciones de uso más diversas, cualesquiera que sean los formatos, pesos o volumetrías de las mercancías a almacenar.



# 07

## PORTABOBINAS

Solución específicamente indicada para alojar productos de formato cilíndrico con eje central, tales como bobinas o rollos de cable, tubo, papel, etc. Por sus características físicas, el sistema permite una distribución ordenada y accesible de las cargas, una manipulación cómoda y segura de las mercancías y una respuesta flexible a necesidades de reestructuración, ampliación o reubicación del equipo.



# 08

## CARGA MANUAL CONVENCIONAL

Es la opción más versátil para el almacenamiento de productos de gestión manual con numerosas referencias y rotación fraccionada. El sistema contempla una gran variedad de accesorios y configuraciones particulares que lo hacen adecuado para una amplia tipología de mercancías y usos logísticos. Permite un control de inventarios simple y preciso, rentabilizando el almacén con una inversión muy contenida.



# 09

Ver modelo  
en RA



## CARGA MANUAL CON PASILLOS ELEVADOS

Para aprovechar la altura libre del edificio las estanterías para carga manual pueden elevarse cuanto sea necesario implementando una composición de uno o varios pisos intermedios transitables, apoyados sobre la propia estructura y comunicados mediante escaleras convenientemente ubicadas según las necesidades de accesibilidad y seguridad. Se consigue así maximizar el rendimiento, utilidad y capacidad de este sistema de almacenamiento.



# 10

## ALTILLO SOBRE CARGA MANUAL

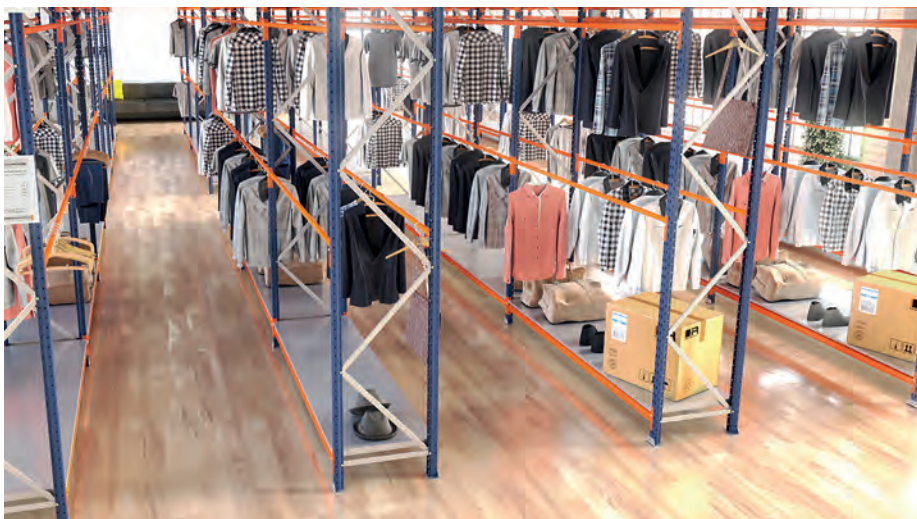
Sobre un sistema de estanterías para almacenamiento manual se habilita una planta transitable de las mismas dimensiones superficiales de la instalación que la soporta y a la que pueden darse muy diversas aplicaciones: almacenar productos de tamaños o formas desiguales, a granel o en contenedores, instalar otras estanterías, ubicar vestuarios, archivos u otro tipo de dependencias.



# 11

## COLGADOR

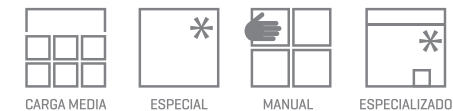
Composición especialmente indicada para dar respuesta a necesidades de almacenamiento y manipulación de prendas de ropa colgadas en perchas. Su diseño y sistema constructivo resultan idóneos cuando son necesarias una alta productividad, flexibilidad y capacidad del almacén, al tiempo que una manipulación cuidadosa y pulcra disposición del producto.



# 12

## PORTANEUMÁTICOS

Basada en el polivalente sistema de estanterías para carga manual, se deriva esta configuración individual para el almacenamiento eficiente de ruedas y neumáticos. La sencillez y funcionalidad de su concepto hacen de este planteamiento la solución más práctica y económica para esta necesidad particular.



# 13

## BRICORD

Constituye la solución más apropiada para almacenamiento manual con necesidades de carga menos exigentes. Su cuidado diseño y el sistema de fijación de sus elementos horizontales, sin tornillos, confieren al conjunto una limpieza de líneas que lo hacen adecuado para entornos de uso que exigen mejor presencia estética. Los niveles de carga están disponibles en dos tipos de configuraciones según la capacidad portante requerida.



# 14

## RANURADO CONVENCIONAL | KITS MODULARES

Es la elección más sencilla y económica para los más diversos usos, tanto en la industria y el comercio, como en el ámbito doméstico. Por su variedad de accesorios, fácil montaje y amplias posibilidades de adaptación y reconfiguración, resulta apta para satisfacer las más variadas necesidades de almacenamiento. Su fiabilidad y acertada concepción han quedado demostradas por su larga vida y gran presencia en el mercado.



# 15

## LIBRERÍAS

Fundamentalmente enfocadas al archivo de documentación y textos, también son adecuadas para otros empleos que requieran unas estanterías con la excelente presencia que le reportan su esmerada terminación y la calidad de sus materiales y acabados y que, al tiempo, tengan buena capacidad de carga y gran flexibilidad de uso. El sistema de fijación de estantes permite una cómoda regulación en altura para alojar elementos de distintas dimensiones.



# 16

## VESTUARIO

De forma complementaria a nuestro catálogo de soluciones para almacenamiento, ofrecemos una amplia línea de armarios, taquillas y bancos para vestuario, de compacto diseño, gran durabilidad y calidad contrastada. Sus componentes modulares se instalan cómoda y fácilmente, sin necesidad de tornillos ni herramientas, permitiendo una variedad de configuraciones que adaptan el producto a distintos ámbitos y necesidades.



# 17

## SINcord BASIC *Sin tornillos*

Constituye una evolución de las estanterías clásicas ranuradas mediante la implementación de niveles de carga dotados de estantes y largueros que se unen a los perfiles verticales mediante encastre, sin tornillos. El conjunto es muy sobrio, versátil y más resistente, siendo adecuado para amplios requerimientos de carga ligera y media. Para mejorar su utilidad y accesibilidad comercial también se presenta en formato “kit modular”.



# 18

## SINcord PLUS+ *Sin tornillos*

Nuestra línea “Sin Tornillos” se completa con este programa de estanterías diseñado para cubrir necesidades de carga media en el ámbito profesional e industrial, dadas sus mayores capacidades portantes, diversidad de complementos y posibilidad de extensión modular en longitud y en altura, mediante la implementación de pasillos elevados o altillos. Constituye una solución equilibrada por su amplia funcionalidad, su eficiente diseño y su reducido coste.





estanteriasrecord.com | 900 466 888 |   

